



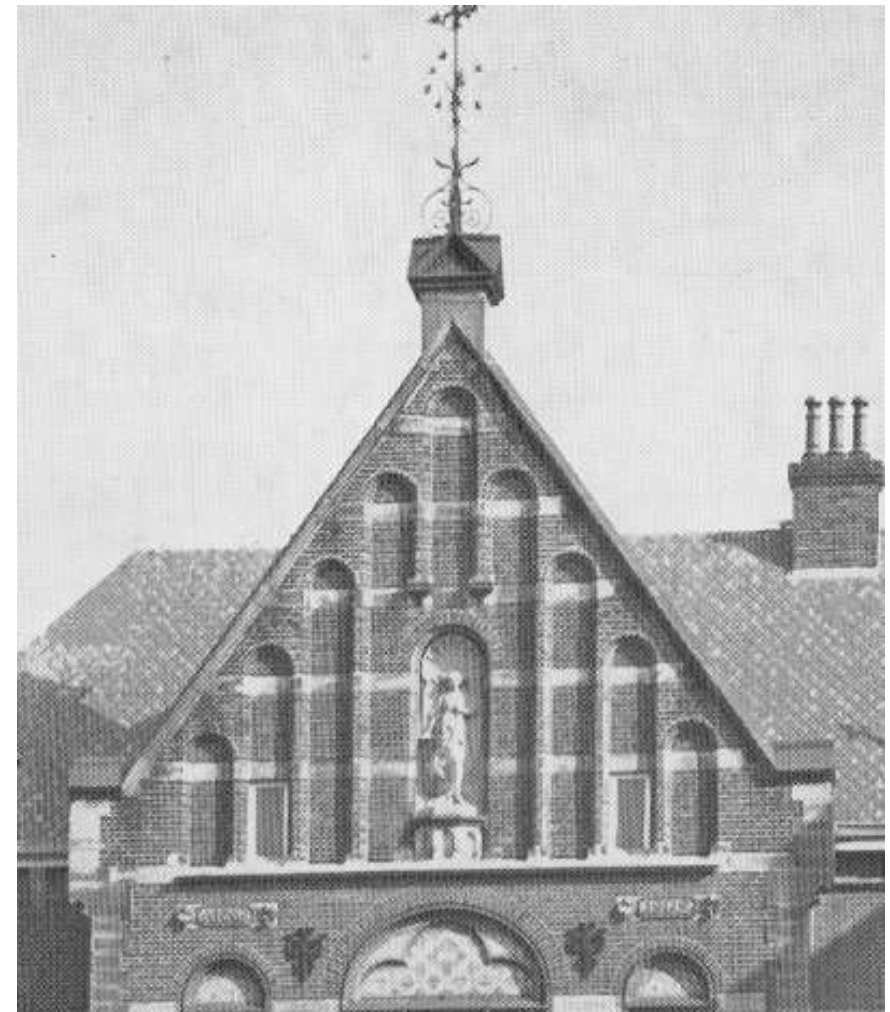
Kiek ins nao bove

Jef Bartelet, VMG 25-09-2013

Verdwaalde stadsengel

In de ingang van theatercafé 'de Hiemel' naast de Helpoort leunt een manshoge stadsengel schuin tegen de muur. De voorover buigende uitvoering (rechts) en grootte wijzen er op dat hij ergens hoog in de gevel gezeten moet hebben (of daar voor bedoeld was), zodat je hem ook vanaf de begane grond goed kon zien,





Het zou zo maar kunnen dat het de engel is die was aangebracht in de gevel van de voormalige Stedelijke HBS aan de Helmstraat, hoewel dat nog geen uitgemaakte zaak is. Volgens sommigen zou het wel eens een replica kunnen zijn.

Het gebouw van de HBS, in eclectische fin-de-sièclestijl van stadsarchitect Brender à Brandis, is volgens de jaarstenen uit 1902 en zou met het naastgelegen gymnasium stand houden tot 1969 toen het 'Stedelijk' een nieuwe school betrok in de wijk Brusselsepoort. De gebouwen aan de Helmstraat werden gesloopt om – zo was het plan – plaats te maken voor warenhuis Grand Bazar, maar het werd tenslotte de betonnen 'bunker' van het Bonnefantenmuseum. De engel, origineel of replica? Hoe het ook zij; blijft de vraag waarom deze in de Hiemel terecht is gekomen?